

Distanzkupplung EWLM

Distance coupling EWLM

- montagefreundliche Halbschalennaben
- variable Baulänge bis 6 m
- hohe Betriebsdrehzahlen
- hohe Torsionssteife

- easy to fit splitted hubs
- variable length up to 6 m
- high torsional speed
- high torsional stiffness

Technische Daten / technical data:

EWLM	Nennmoment	max. Drehzahl				Trägheitsmoment				Masse				Torsionssteife				Anziehmoment Schrauben
	nominal torque	max. speed [min ⁻¹]				moment of inertia [10 ⁻³ kgm ²]				mass [kg]				torsional stiffness [Nm/arccmin]				tightening torque of screws
	[Nm]	1 m	2 m	3 m	4 m	1 m	2 m	3 m	4 m	1 m	2 m	3 m	4 m	1 m	2 m	3 m	4 m	f [Nm]
15	15	3.900	880	370	-	0,2	0,4	0,6	-	0,9	1,5	2,3	-	0,4	0,2	0,15	-	2xM5 [8]
50	50	6.000	1.300	550	300	0,9	1,6	2,2	2,9	1,8	3	4,3	5,5	1,5	0,8	0,6	0,5	2xM8 [30]
100	100	7.300	1.600	670	360	1,8	2,9	4,1	5,3	2,5	4	5,5	7	2,6	1,5	1	0,8	2xM10 [50]
200	200	8.000	2.100	900	500	5,3	9,1	13	17	3,8	6	8	10	5,9	3,5	2,5	1,9	2xM12 [90]
400	400	8.000	2.700	1.100	600	12	21	31	40	7	11	15	19	17	10	7,5	6	2xM14 [140]
800	800	8.000	3.400	1.400	760	32	48	64	80	15	20	25	30	26	16	11	9	4xM12 [115]
1600	1.600	8.000	4.800	2.000	1.100	116	150	190	230	31	38	44	51	61	37	27	21	4xM16 [290]

Temperaturbereich: -40°C - +200°C
temperature range: 233K up to 473K

max. zulässiger Axialversatz ±1,5 mm / max. axial misalignment ±1,5 mm

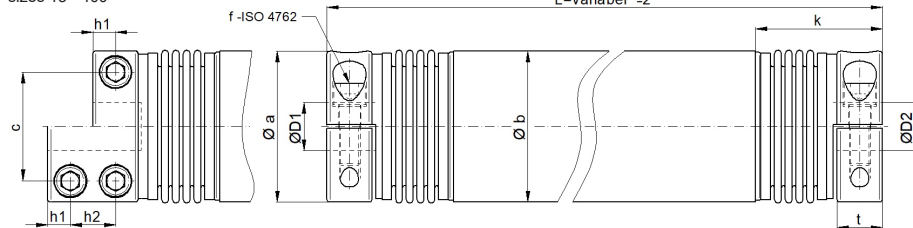
max. zulässiger Winkelversatz: α = 1° max. angular misalignment: α = 1°

max. zulässiger Lateralversatz: Δ_R = tan_α x L_x mit L_x = L - (2 x k) / tan 1° = 0,0174

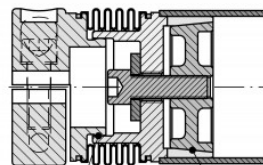
max. lateral misalignment: Δ_o = tan_α x L_y with L_y = L - (2 x k) / tan 1° = 0,0174



Größen 15 - 400
sizes 15 - 400



Größen 800 - 1600
sizes 800 - 1600



integrierte kardanische Abstützung-Zwischenrohr
integrated cardanic support - intermediate pipe

Rohrbindung mittels Spreizkonus
Pipe connection by means of an expanding cone

Werkstoff / material:

Metallbalg: Edelstahl / metal bellows: stainless steel

Naben: Größe 15 - 400 hochfestes Aluminium (Größe 800 - 1600 Stahl oxidiert) / hubs: sizes 15 - 400 high tensile aluminium (size 800 - 1600 steel oxidized)

Zwischenrohr: hochfestes Aluminium / intermediate pipe: high tensile aluminium

Abmessungen nach / dimensions acc. to DIN ISO 2768 cH [mm]:

EWLM	Øa	Øb	c	h1	h2	k	L _{min}	t	Ø D1/D2 min.	Ø D1/D2 max.
15	36	35	21	9	-	54	160	18	6	15
50	58	50	36	13	-	67	190	26	9	25
100	75	60	47	13	-	69	210	26	12,5	35
200	89	80	56	14	-	77	220	28	19	42
400	109	100	72	15	-	84	240	30	24	55
800	123	120	80	13	22	101	300	45	24	65
1600	158	160	108	18	30	125	360	64	35	85

Øa Störkante Schraubenkopf

Øa interfering edge screw head

Berechnungsbeispiel:

calculation example:

EWLM 200 / L = 1200 mm -> Δ_R = tan_α x L_x
mit L_x = 1200 - (2 · 77) = 1046 mm; a = 1° > Δ R = tan 1° · 1046 mm = 18,26 mm

EWLM 200 / L = 1200 mm -> Δ_R = tan_α x L_x
with L_x = 1200 - (2 · 77) = 1046 mm; a = 1° > Δ R = tan 1° · 1046 mm = 18,26 mm

Bestellbeispiel / ordering example:

EWLM 400 - D1 = 28 H7 - D2 = 38 H7 - L = 1250