

Kraftspannschraube ESS

Power clamping screw ESS

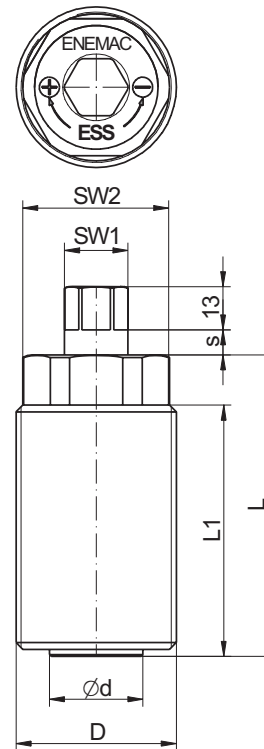
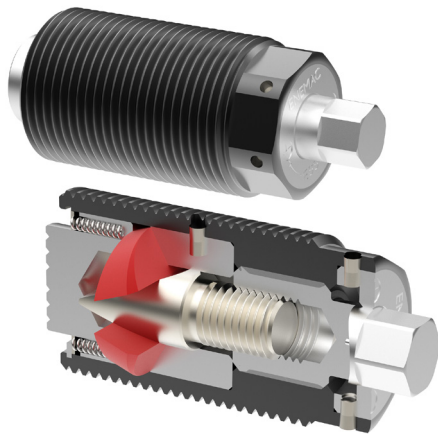
- Keilspannsystems als Kraftverstärker
- hohe Spannkraft, max. Betriebssicherheit
- niedrige Anzugsmomente
- einfache manuelle Bedienung

- wedge mechanism as force amplifier
- high gripping power, max. operation safety
- low tightening torque
- simple manual operation

Technische Daten / technical data:

ESS	Nennspannkraft	max. Anzugsmoment	max. Spannhub	max. statische Belastung	Bedienweg s	Gewinde	Gewicht ca.
	nominal clamping force	max. tightening torque	max. clamping stroke	max. static load	operating path s	thread	weight approx.
	[kN]	[Nm]	[mm]	[kN]	[mm]	D*	[kg]
36	50	30	1,5	80	5	M36 x 3	0,5
48	100	70	2,2	160	7,5	M48 x 3	1,1
64	150	120	2,5	250	8,5	M64 x 4	2,5
80	200	140	2,5	300	8,5	M80 x 4	5,3
100	250	130	3	400	17	TR100 x 6	12

Temperaturbereich: -40 °C bis +250 °C, optional bis +400 °C
 temperature range: 233 K up to 523 K, optional up to 673 K



Werkstoff / material:
 Vergütungsstahl - nitrokarburiert / tempered steel - nitrocarburized

Abmessungen nach / dimensions acc. to DIN ISO 2768 cH [mm]:

ESS	Ød	L1	L	SW1	SW2
36	19	62	73	13	30
48	28	75	90	17	41
64	39	90	110	19	55
80	39	100	160	19	65
100	60	205	230	14**	65

* weitere Größen und Gewinde (z. B. Zoll) auf Anfrage

** Innensechskant-Bedienzapfenlänge: s = 17 mm

* further sizes and threads (eg. inch) available on request

** hexagon socket operating pin length: s = 17 mm

Bestellbeispiel / ordering example:

ESS 48