

Kraftspannmutter ESG

Power clamping nut ESG

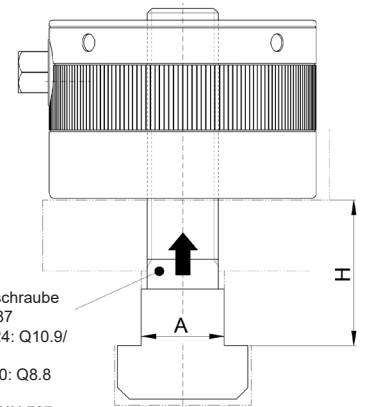
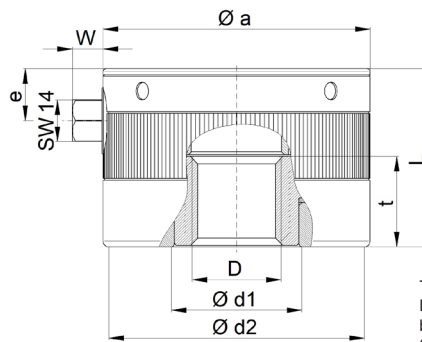
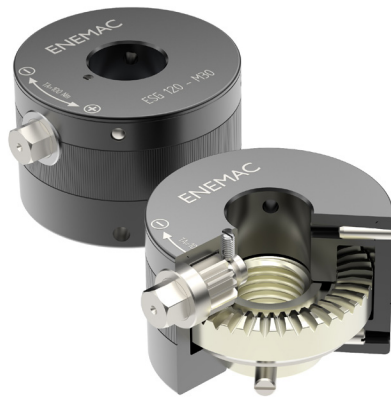
- seitliche Bedienung
- niedrige Bauhöhe
- mit Durchgangsgewinde

- side operation
- compact design
- with through hole thread

Technische Daten / technical data:

ESG	Nennspannkraft	Gewinde D*	max. Anzugsmoment	max. statische Belastung	T-Nut A	Gewicht ca.
	nominal clamping force	thread D*	max. tightening torque	max. static load	t-slot A	weight approx.
	[kN]		[Nm]	[kN]	[mm]	[kg]
120	120	M16	65	130	18	2,2
		M20	90	200	22	
		M24	95	240	28	
		M30	105		36	
150	150	M24	90	300	28	4,2
		M30	100		36	4,1
		M36	110		42	4
		M42	125		48	3,9

Temperaturbereich: -30 °C bis +200 °C
temperature range: 243 K up to 473 K



T-Nutschraube
DIN 787
bis M24: Q10.9/
Q12.9
ab M30: Q8.8

t-bolt DIN 787
up to M24:
Q10.9/Q12.9
from M30: Q8.8

Werkstoff / material:
Vergütungsstahl nitriert / tempered steel - nitrified

Abmessungen nach / dimensions acc. to DIN ISO 2768 cH [mm]:

ESG	Øa	Ød1	Ød2	e	L	t	w
120	90	44	86	17,5	60	30	10
150	120	52	115	17,5	65	35	10

*Standard Gewindetoleranz 7G
weitere Gewindegrößen (z. B. Zoll) auf Anfrage
Lieferung inklusive T-Nutschraube auf Anfrage

*standard thread 7G
other thread sizes (eg inch) on request
delivery inclusive t-slot screw on request

Bestellbeispiel / ordering example:

ESG 120 - M 24